

couleurs

Le Magazine de la Culture et de l'Art de Vivre du Maroc

9

Avril - Mai - Juin 2009

www.couleurs-maroc.com

MAROC

■ **Horizons**

Spécial Essaouira

■ **Histoire secrète**

Les derniers nomades

■ **Gros plan**

Merieme Chadid, pionnière
de l'astronomie marocaine

Créateurs
marocains

De la

à tradition
l'avant-garde



Rêve d'hôtel



السَّعْدِي



Le Palace Es Saadi

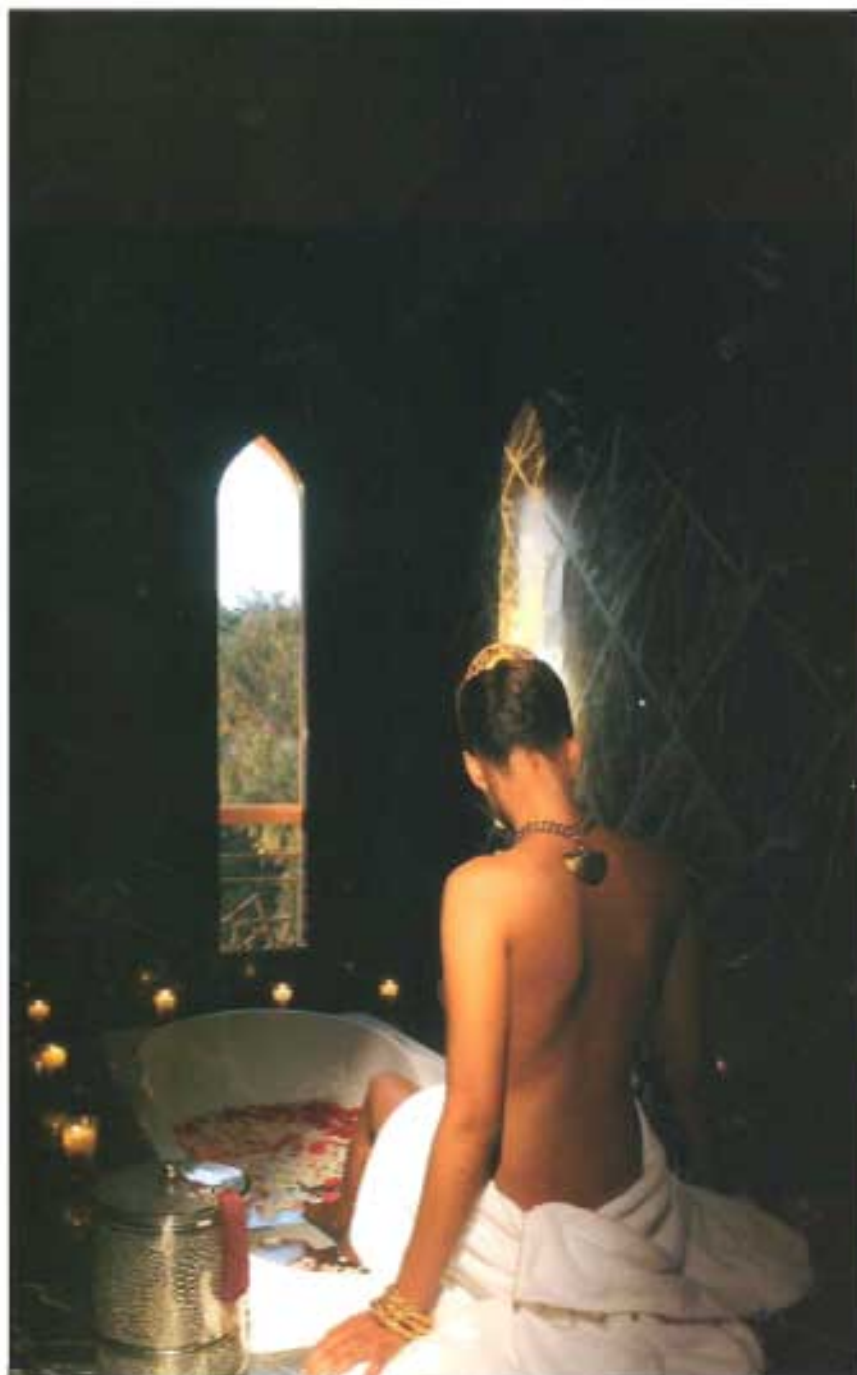
L'Orient revisité

Avec ses huit hectares plantés d'arbres centenaires, le parc d'Es Saadi est sans aucun doute l'un des plus beaux de Marrakech. On est au cœur du quartier de l'Hivernage, si calme et si ombragé. La place Jemaâ el Fna et les souks, leur grouillement et leur agitation bruyante sont tout proches. Ici règne une paix d'oasis, parfumée de roses, bercée par le lent balancement des palmes. Élever en un tel lieu une construction banale aurait été un crime. L'architecte Aziz Lamghari a réussi la gageure d'insérer le Palace dans ce jardin enchanté sans le défigurer et, puisant dans les traditions proche-orientales et hispano-mauresques, d'en faire un étonnant exemple de métissage culturel. Colonnes et portiques, ogives, coupoles et tourelles, toits terrasses crénelés, tous les thèmes architecturaux venus de Grenade, de Mésopotamie, de Perse antique ou d'Inde ont été convoqués. Même éclectisme dans le choix des couleurs – du bleu Majorelle au vert céladon, du beige rosé à l'ocre et au rouge vif – et dans celui des matériaux – zelliges, tadelakt, gebs, zouak, ferronneries, tapis persans, berbères ou r'batis, tissus d'inspiration ancienne ou moderne –. Les nombreuses œuvres d'art qui ornent les salons, les suites et les chambres obéissent à cette même exigence d'expression esthétique sans contrainte. Fresques, céramiques, toiles figuratives ou abstraites et sculptures constituent une collection riche de plus de 400 pièces... Ce parti pris d'art en liberté confère au Palace Es Saadi une personnalité unique, à cent lieues de la banalité standardisée de certains grands hôtels internationaux...

Cette piscine couverte 2 400 m² avec un bassin de 300 m² chauffé en hiver est un véritable paradis aquatique entre les arbres du parc. L'Wend Bar est accessible soit par la piscine, soit à pied par un pont.

TEXTE
CHARLOTTE
D'IVRY

PHOTOS
DR



Mobilier de bois sculpté - crée spécialement, tissus de soie marocains et tapis d'artisanat confèrent aux suites un cachet de confort et d'authenticité.

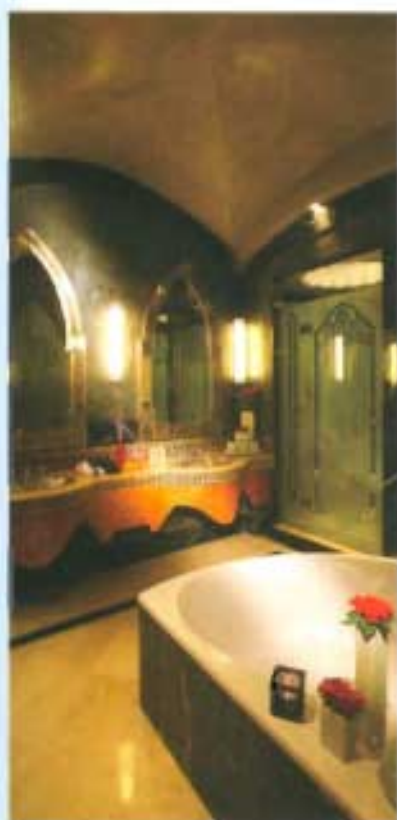
Les vastes salles de bains sont habillées de matières nobles, tadelakt, marbre, bois...

Les produits de toilette aux plantes et essences naturelles sont fabriqués spécialement pour le Es Saadi.

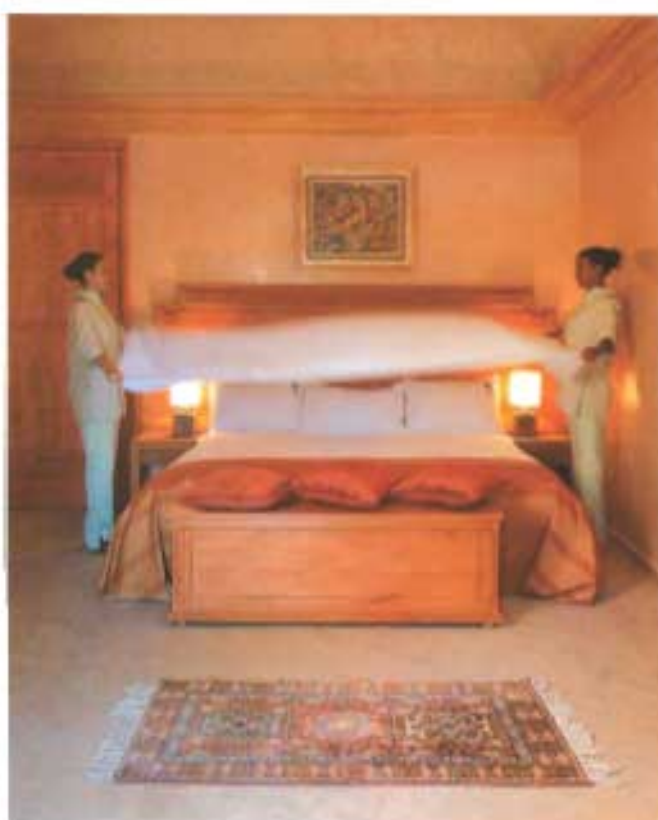


Couleurs apaisées et lumières veloutées créent une atmosphère tout en douceur et fluidité propice au bien être.

Les Junior Suites disposent d'un espace généreux et d'un mobilier inspiré de la tradition marocaine : coffres, tapis et banquettes garnies de coussins.



Un personnel trié sur le volet contribue par son sens tout marocain de l'hospitalité et son « esprit Palace » au confort des hôtes...





Les harmonies de couleurs varient suivant les suites, en fonction du bois clair ou foncé, finement sculpté ou peint à la main, tissus marocains aux teintes chaudes et ga



Toutes les suites sont dotées d'une terrasse, parfois de deux, donnant sur le parc et avec vue sur l'Atlas. Certaines disposent en outre d'un jardin privatif. ♦

